

# METIERS D'ART EN CHAMPAGNE-ARDENNE

Numéro 12

Mars 2008

## Dans ce numéro :

JMA	1
Développement commercial	1
Prix SEMA	2
Noël de l'Art	3
Manifestations	4
Annonces	4
Informations professionnelles	5
PRDMA 2008	6

## JOURNEES DES METIERS D'ART : C'EST REPARTI POUR UNE QUATRIEME EDITION !

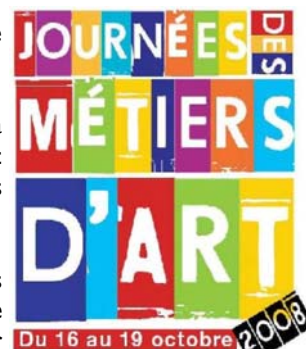
Du 16 au 19 octobre prochain, à travers toute la France, se dérouleront les prochaines Journées des Métiers d'Art (JMA).

Ce rendez-vous national permet de montrer la richesse et la diversité des Métiers d'Art, d'éveiller l'intérêt du grand public pour ces métiers, de présenter les filières de formation, mais aussi de créer des échanges économiques.

Vous pouvez dès à présent vous associer aux Journées des Métiers d'Art 2008 en choisissant d'accueillir le public dans votre atelier ou en participant à une manifestation organisée pour l'occasion.

Vous profiterez d'une communication nationale et régionale de grande ampleur et d'un fort retentissement médiatique : campagne de presse nationale et régionale, site internet national dédié aux JMA, un programme régional diffusé très largement avec la presse quotidienne régionale et sur le site internet des métiers d'art de Champagne-Ardenne, des supports de communication (affiches, bandeaux, cartes postales, ...).

Vous pouvez contacter dès à présent, Cécile DEBART au 03 26 47 22 55, pour de plus amples informations.



## DEVELOPPEMENT COMMERCIAL DES METIERS D'ART

Depuis Septembre 2007, huit entreprises métiers d'art de Champagne-Ardenne participent au « programme d'accompagnement dédié au développement commercial des entreprises métiers d'art de Champagne-Ardenne ».

Ce programme a pour objectif de permettre aux entreprises participantes de mieux structurer et développer leur stratégie commerciale, d'appréhender les évolutions des techniques commerciales et ainsi mieux faire face à la concurrence sur leur marché.

Ces entreprises bénéficient d'un accompagnement individuel et personnalisé qui est assuré par deux consultant(e)s spécialisées en développement commercial sur le secteur des métiers d'art. Ces entreprises accueillent également un ou une étudiant(e) en BTS commercial pour les assister dans la mise en œuvre de leur stratégie commerciale. Et elles participent à un programme de formations collectives (calcul des prix de revient, participer à un salon, la rédaction du devis et des conditions générales de vente, la négociation commerciale, le développement à l'export, ...).

Ce premier programme d'accompagnement se termine en juillet prochain.

Compte-tenu des résultats du premier programme d'accompagnement, les partenaires du PRDMA envisageraient de renouveler ce programme en septembre prochain pour accompagner un nouveau groupe d'entreprises.

Si ce programme d'accompagnement vous intéresse, contactez dès à présent, Cécile DEBART au 03 26 47 22 55.

## GRAND PRIX SEMA 2008 : METIERS DE LA TRADITION

Le « **Grand Prix SEMA** » a pour objectif de promouvoir l'excellence des savoir-faire des professionnels des métiers d'art avec une sélection départementale, régionale puis nationale.

L'année 2008 est consacrée aux **métiers de la tradition**.

Sont considérés comme appartenant au secteur des métiers de la tradition, les professionnels qui consacrent tout ou partie de leur activité à la réalisation d'objets d'art traditionnels de qualité, en petite et moyenne série, selon le respect des matériaux et des techniques traditionnelles.

### QUI PEUT CONCOURIR ?

Seuls les métiers d'art référencés dans la liste parue au Journal officiel du 27 décembre 2003 sont habilités à concourir.

Les candidats, du point de vue de leur statut juridique, doivent répondre à l'une des situations professionnelles suivantes :

- inscrits au répertoire des métiers,
- inscrits au registre du commerce, avec une activité professionnelle métiers d'art,
- salariés d'entreprises artisanales métiers d'art, de PME. PMI métiers d'art, ainsi que, le cas échéant, de certains ateliers publics,
- professions libérales (artistes libres ou artistes auteurs).

Les professionnels peuvent se présenter plusieurs fois au Prix Sema, tant qu'ils n'ont pas été lauréat national. Ils se présentent, à chaque nouvelle session, avec une oeuvre nouvelle, au niveau départemental. C'est la condition pour accéder au niveau régional.

### L'OEUVRE

Les professionnels des métiers de la tradition seront jugés sur **dossier présentant une oeuvre** réalisée depuis moins de trois ans. Si cette oeuvre est transportable, elle sera présentée au jury. Les candidats déclareront sur l'honneur avoir réalisé eux-mêmes l'oeuvre présentée.

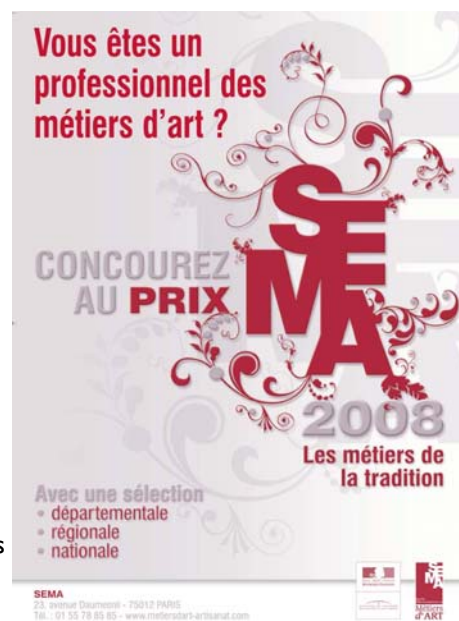
### DATE LIMITE D'INSCRIPTION

La date limite de remise des dossiers auprès des Chambres de Métiers et de l'Artisanat départementales est fixée au **15 septembre 2008**.

### OÙ VOUS RENSEIGNER ?

L'inscription se fait auprès des Chambres de Métiers et de l'Artisanat :

CHAMBRE DE METIERS ET DE L'ARTISANAT **DES ARDENNES** : tél. : 03 24 56 81 81  
CHAMBRE DE METIERS ET DE L'ARTISANAT **DE L'AUBE** : tél. : 03 25 82 62 00  
CHAMBRE DE METIERS ET DE L'ARTISANAT **DE LA HAUTE-MARNE** : tél. : 03 25 32 19 77  
CHAMBRE DE METIERS ET DE L'ARTISANAT **DE LA MARNE** : tél. : 03 26 40 64 94130



Ce bulletin d'information est téléchargeable sur le site internet :  
[www.metiersdart-champagne-ardenne.org](http://www.metiersdart-champagne-ardenne.org)

## LES NOËLS DE L'ART



Cinq professionnels des métiers d'art de Champagne-Ardenne ont été récompensés le 24 janvier dernier à l'occasion de la remise des prix du concours « **Les Noëls de l'Art** » 2007.

### PREMIER PRIX



**Premier prix d'une valeur de 3 000 € (Ville de Reims) :**

Olivier SCIEUR de Montmort-Lucy pour « la crèche ».

Crèche taillée dans la pierre.

### DEUXIEME PRIX

**Deuxième prix d'une valeur de 1 500 € (Région Champagne-Ardenne) :**

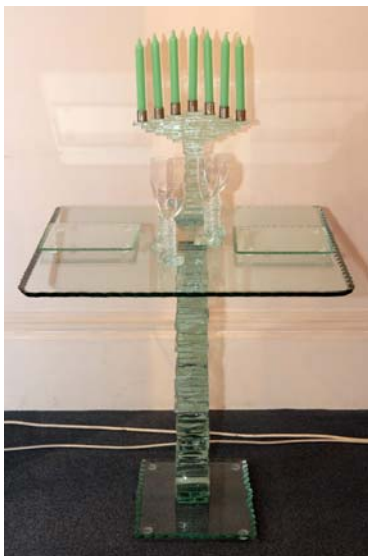
Jean-Pierre SURUGUE de Pargny-sur-Saulx pour « le dôme de vie ».

Sculpture sur œuf d'autruche.



### PRIX SPECIAL DU JURY

#### TROISIEME PRIX



**Troisième prix d'une valeur de 1 000 € (Régime Social des Indépendants) :**

Umberto BERTOZZI de Reims pour « repas de réveillon pour amoureux ».

Table, verres, assiettes et chandelier en verre.



**Prix spécial jury d'une valeur de 1 000 € (Chambre de Métiers et de l'Artisanat de la Marne) :**

Denis HURE de Rocroi pour « la Madone du Magnificat ».

Boule de bowling dorée à l'or fin et figurines coulées dans un alliage en étain.

### PRIX EN NATURE

**Prix en nature (poids du lauréat en produits Fossier et Brabant) :**

Mariana LION de Breuil pour « l'arbre de Noël animé ».

Sapin en bois animé de perles en acrylique inspiré d'un jouet de l'artisanat brésilien.



**Si vous souhaitez participer à l'édition 2008 du concours « Les Noëls de l'Art », faites vous connaître auprès de Cécile DEBART au 03 26 47 22 55.**

## EXPOSITIONS A DECOUVRIR EN CHAMPAGNE-ARDENNE

### H COMME OUTIL - jusqu'au 20 avril 2008

Venez découvrir, à la Maison de l'Outil et de la Pensée Ouvrière à Troyes, les sculptures de J-F Lemaire, fruits de sa recherche sur le lien entre l'outil et la sculpture, entreprise après la découverte d'une hache préhistorique en jade. Créées en grande partie pour l'exposition, ces œuvres allient la céramique, le bronze et le verre : ainsi, l'outil devient sculpture.

**Lieu :** Maison de l'outil et de la Pensée Ouvrière - 7 rue de la Trinité à Troyes (10000).

**Site web :** <http://www.maison-de-l-outil.com/>

### DE L'ORIGINAL A LA COPIE : LES STATUES DE LA REINE DE SABA ET DE L'HOMME A LA TETE D'ULYSSE - jusqu'au 15 septembre 2008

Restaurer les monuments historiques nécessite de plus en plus l'introduction de nouvelles technologies.

Ainsi, à Reims, la copie de deux statues du XIIIe siècle, rendue possible grâce au mécénat de la Société des Amis de la cathédrale a permis l'expérimentation d'un nouveau procédé d'assistance au geste. Les sculpteurs ont travaillé à partir de relevés numériques, le geste étant guidé par un ordinateur au moyen d'un bras articulé. L'exposition présente le déroulement de l'opération.

**Lieu :** Cathédrale de Reims, tous les jours de 7h30 à 19h30.

### LA COUTELLERIE, LES ARTISANS NOGENTAIS - jusqu'au 30 novembre 2008

Cette exposition présente, à côté de la production traditionnelle nogentaise, des œuvres de concours (pièces d'expositions universelles et de Meilleurs Ouvriers de France). Ce sont au total une centaine de pièces et ensembles datant du 18 au 21ème siècle qui sont exposés.

**Lieu et horaires :** Musée de la coutellerie, place Charles de Gaulle à Nogent (52800). Ouvert tous les jours du 1er mars au 30 novembre 2008 (sauf le mardi en avril, mai, octobre et novembre) de 10h à 12h et de 14h à 18h.

## ANNONCES

### LOCAL A LOUER

Local commercial à louer, rue du Barbâtre à Reims, composé d'un magasin avec une vitrine rénovée récemment, un atelier et un local en arrière-boutique. Loyer de 417 € par mois et un droit d'entrée de 6 000 €.

**Contact :** au 03 26 85 50 18 ou 06 12 84 39 05.

### AIDEZ LA MAISON DEYROLLE A RECONSTITUER SES ARCHIVES

Vendredi 1er février 2008, un incendie a ravagé plusieurs salles du premier étage de la plus que centenaire maison Deyrolle, cabinet de curiosités unique en Europe et situé dans le 7e arrondissement de Paris. Les flammes ont réduit en cendres les collections de papillons et d'insectes, ainsi qu'une grande partie des animaux naturalisés. Aujourd'hui, l'heure est aux projets de reconstruction pour refaire de Deyrolle un endroit magique qui continuera à faire rêver les petits et les grands.

Pour aider à la reconstruction de ce lieu si particulier, l'équipe sera très reconnaissante à tous ceux qui pourront l'aider à reconstituer ses archives en offrant des documents anciens concernant la maison (planches pédagogiques, catalogues, photos...).

**Contact :** [www.deyrolle.com](http://www.deyrolle.com)

### ASSOCIATION ARTS ET PATRIMOINE DE SAINT-PHAL

L'association arts et patrimoine de Saint-Phal (Aube) organise pendant les prochaines journées du Patrimoine (septembre 2008) une manifestation dans le cadre d'un projet d'éco-musée sur les tuileries-briquetteries disparues de Pont aux Verriers (Hameau de Saint Phal). L'association souhaite associer les professionnels des métiers d'art à cette manifestation.

**Contact :** Christel THOMAS - [christel.thomas@club-internet.fr](mailto:christel.thomas@club-internet.fr)

### PRIX LILIANE BETTENCOURT - POUR L'INTELLIGENCE DE LA MAIN 2008

L'édition 2008 du Prix BETTENCOURT SCHULLER « pour l'intelligence de la main » est réservée aux métiers d'art du textile, c'est-à-dire les artisans qui créent, ennoblissent, ornent les textiles ou qui les transforment.

**Date limite de réception des dossiers :** lundi 14 avril 2008. **Site web :** <http://www.fondationbs.org>

Le Programme Régional de Développement des  
Métiers d'Art de Champagne-Ardenne est mis en  
œuvre par la Confédération Nationale de  
l'Artisanat, des Métiers et des Services (CNAMS).



CNAMS  
MCAS  
37 rue des Capucins - 51100 REIMS  
Tél. : 03.26.47.22.55  
Fax : 03.26.47.57.65

Avec le soutien de : l'Etat, l'Europe et la Région Champagne-Ardenne

